

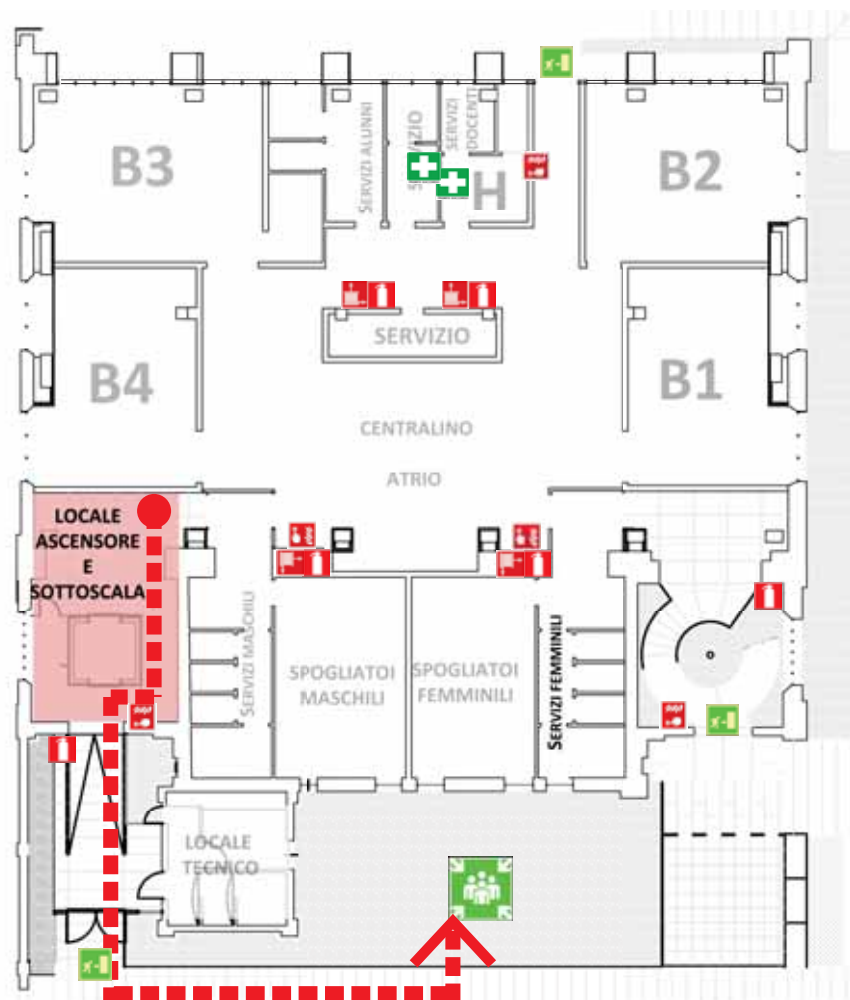
# PIANO DI EVACUAZIONE

## NORME DI COMPORTAMENTO IN CASO DI EVACUAZIONE

- Mantenere la calma
- Non correre, non gridare, non spingere
- Interrompere l'attività in corso
- Lasciare ogni effetto personale
- Non utilizzare ascensori e apparecchiature elettriche
- Non chiudere a chiave le porte
- Avviarsi verso l'uscita più vicina seguendo la segnaletica indicata in questa planimetria
- Raggiungere il luogo sicuro per l'evacuazione
- Lasciare libero le vie d'accesso per consentire ai soccorritori la loro attività

### IN CASO DI TERREMOTO:

IL PUNTO DI RACCOLTA SI SPOSTA AL CENTRO DELLA PIAZZETTA LONTANO DAGLI EDIFICI CHE POTREBBERO SCALZARE PEZZI DI MURATURA O VETRI PERICOLOSI PER L'INCOLUMITA' DELLE PERSONE.



## LEGENDA SIMBOLI USATI

-  *POSIZIONE CORRENTE*
-  *PERCORSO D'USCITA*
-  *CASSETTA PRONTO SOCCORSO*
-  *PUNTO DI RACCOLTA*
-  *USCITA D'EMERGENZA*
-  *ESTINTORE GENERICO*
-  *MANICOTTO ANTINCENDIO*
-  *PULSANTE ANTINCENDIO*

## LOCALE ASCENSORE E SOTTOSCALA

Liceo Artistico Statale "Paolo Toschi" - Sede di P. le Castelfidardo 7 43122 PARMA (PR) tel. e fax. 0521-229045

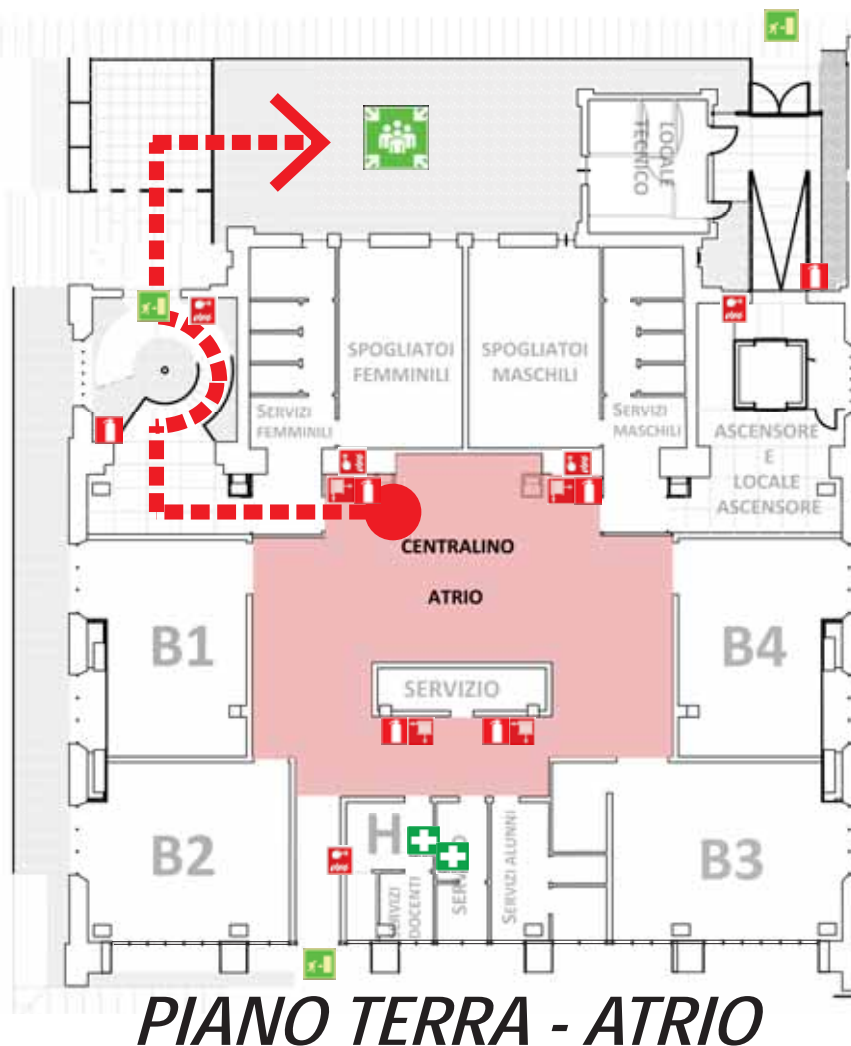
# PIANO DI EVACUAZIONE

## NORME DI COMPORTAMENTO IN CASO DI EVACUAZIONE

- Mantenere la calma
- Non correre, non gridare, non spingere
- Interrompere l'attività in corso
- Lasciare ogni effetto personale
- Non utilizzare ascensori e apparecchiature elettriche
- Non chiudere a chiave le porte
- Avviarsi verso l'uscita più vicina seguendo la segnaletica indicata in questa planimetria
- Raggiungere il luogo sicuro per l'evacuazione
- Lasciare libero le vie d'accesso per consentire ai soccorritori la loro attività

### IN CASO DI TERREMOTO:

IL PUNTO DI RACCOLTA SI SPOSTA AL CENTRO DELLA PIAZZETTA LONTANO DAGLI EDIFICI CHE POTREBBERO SCALZARE PEZZI DI MURATURA O VETRI PERICOLOSI PER L'INCOLUMITA' DELLE PERSONE.



## LEGENDA SIMBOLI USATI

-  *POSIZIONE CORRENTE*
-  *PERCORSO D'USCITA*
-  *CASSETTA PRONTO SOCCORSO*
-  *PUNTO DI RACCOLTA*
-  *USCITA D'EMERGENZA*
-  *ESTINTORE GENERICO*
-  *MANICOTTO ANTINCENDIO*
-  *PULSANTE ANTINCENDIO*

# PIANO DI EVACUAZIONE

## NORME DI COMPORTAMENTO IN CASO DI EVACUAZIONE

- Mantenere la calma
- Non correre, non gridare, non spingere
- Interrompere l'attività in corso
- Lasciare ogni effetto personale
- Non utilizzare ascensori e apparecchiature elettriche
- Non chiudere a chiave le porte
- Avviarsi verso l'uscita più vicina seguendo la segnaletica indicata in questa planimetria
- Raggiungere il luogo sicuro per l'evacuazione
- Lasciare libero le vie d'accesso per consentire ai soccorritori la loro attività

### IN CASO DI TERREMOTO:

IL PUNTO DI RACCOLTA SI SPOSTA AL CENTRO DELLA PIAZZETTA LONTANO DAGLI EDIFICI CHE POTREBBERO SCALZARE PEZZI DI MURATURA O VETRI PERICOLOSI PER L'INCOLUMITA' DELLE PERSONE.



## LEGENDA SIMBOLI USATI

-  *POSIZIONE CORRENTE*
-  *PERCORSO D'USCITA*
-  *CASSETTA PRONTO SOCCORSO*
-  *PUNTO DI RACCOLTA*
-  *USCITA D'EMERGENZA*
-  *ESTINTORE GENERICO*
-  *MANICOTTO ANTINCENDIO*
-  *PULSANTE ANTINCENDIO*

## PIANO TERRA - Aula B1

Liceo Artistico Statale "Paolo Toschi" - Sede di P. le Castelfidardo 7 43122 PARMA (PR) tel. e fax. 0521-229045

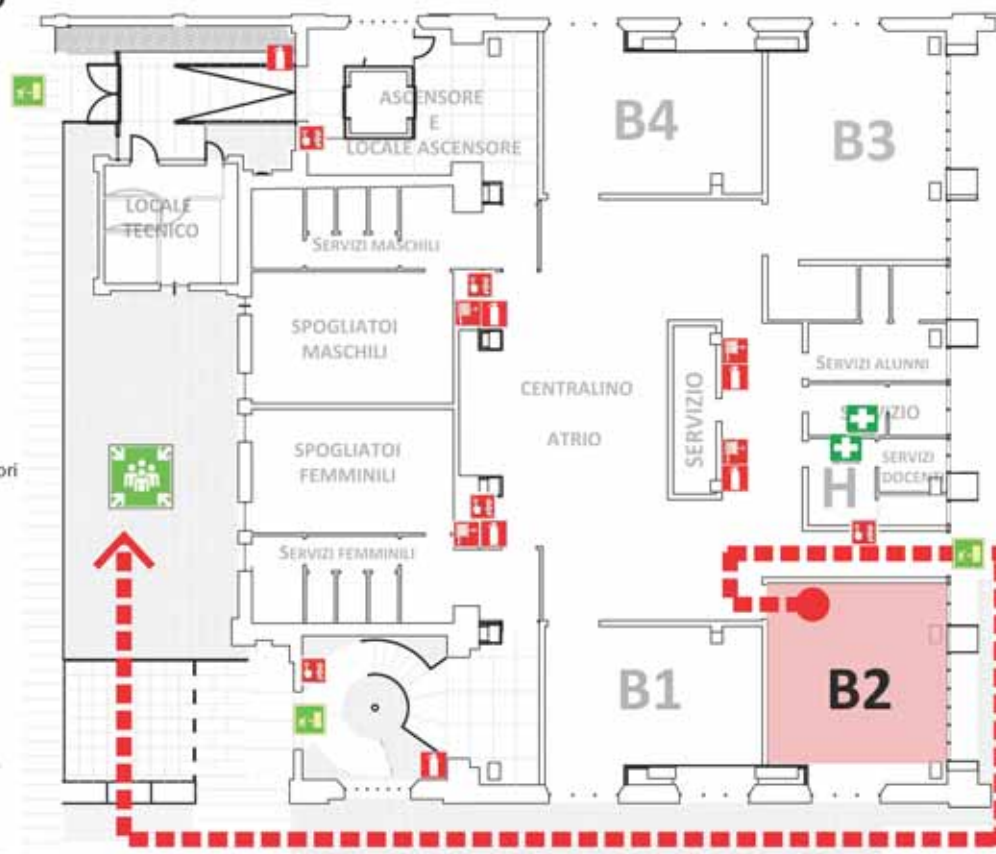
# PIANO DI EVACUAZIONE

## NORME DI COMPORTAMENTO IN CASO DI EVACUAZIONE

- Mantenere la calma
- Non correre, non gridare, non spingere
- Interrompere l'attività in corso
- Lasciare ogni effetto personale
- Non utilizzare ascensori e apparecchiature elettriche
- Non chiudere a chiave le porte
- Avviarsi verso l'uscita più vicina seguendo la segnaletica indicata in questa planimetria
- Raggiungere il luogo sicuro per l'evacuazione
- Lasciare libero le vie d'accesso per consentire ai soccorritori la loro attività

### IN CASO DI TERREMOTO:

IL PUNTO DI RACCOLTA SI SPOSTA AL CENTRO DELLA PIAZZETTA LONTANO DAGLI EDIFICI CHE POTREBBERO SCALZARE PEZZI DI MURATURA O VETRI PERICOLOSI PER L'INCOLUMITA' DELLE PERSONE.



## LEGENDA SIMBOLI USATI

-  **POSIZIONE CORRENTE**
-  **PERCORSO D'USCITA**
-  **CASSETTA PRONTO SOCCORSO**
-  **PUNTO DI RACCOLTA**
-  **USCITA D'EMERGENZA**
-  **ESTINTORE GENERICO**
-  **MANICOTTO ANTINCENDIO**
-  **PULSANTE ANTINCENDIO**

## PIANO TERRA - Aula B2

Liceo Artistico Statale "Paolo Toschi" - Sede di P. le Castelfidardo 7 43122 PARMA (PR) tel. e fax. 0521-229045



# PIANO DI EVACUAZIONE

## NORME DI COMPORTAMENTO IN CASO DI EVACUAZIONE

- Mantenere la calma
- Non correre, non gridare, non spingere
- Interrompere l'attività in corso
- Lasciare ogni effetto personale
- Non utilizzare ascensori e apparecchiature elettriche
- Non chiudere a chiave le porte
- Avviarsi verso l'uscita più vicina seguendo la segnaletica indicata in questa planimetria
- Raggiungere il luogo sicuro per l'evacuazione
- Lasciare libero le vie d'accesso per consentire ai soccorritori la loro attività

### IN CASO DI TERREMOTO:

IL PUNTO DI RACCOLTA SI SPOSTA AL CENTRO DELLA PIAZZETTA LONTANO DAGLI EDIFICI CHE POTREBBERO SCALZARE PEZZI DI MURATURA O VETRI PERICOLOSI PER L'INCOLUMITA' DELLE PERSONE.



## LEGENDA SIMBOLI USATI

-  POSIZIONE CORRENTE
-  PERCORSO D'USCITA
-  CASSETTA PRONTO SOCCORSO
-  PUNTO DI RACCOLTA
-  USCITA D'EMERGENZA
-  ESTINTORE GENERICO
-  MANICOTTO ANTINCENDIO
-  PULSANTE ANTINCENDIO

## PIANO TERRA - Aula B2

Liceo Artistico Statale "Paolo Toschi" - Sede di P. le Castelfidardo 7 43122 PARMA (PR) tel. e fax. 0521-229045

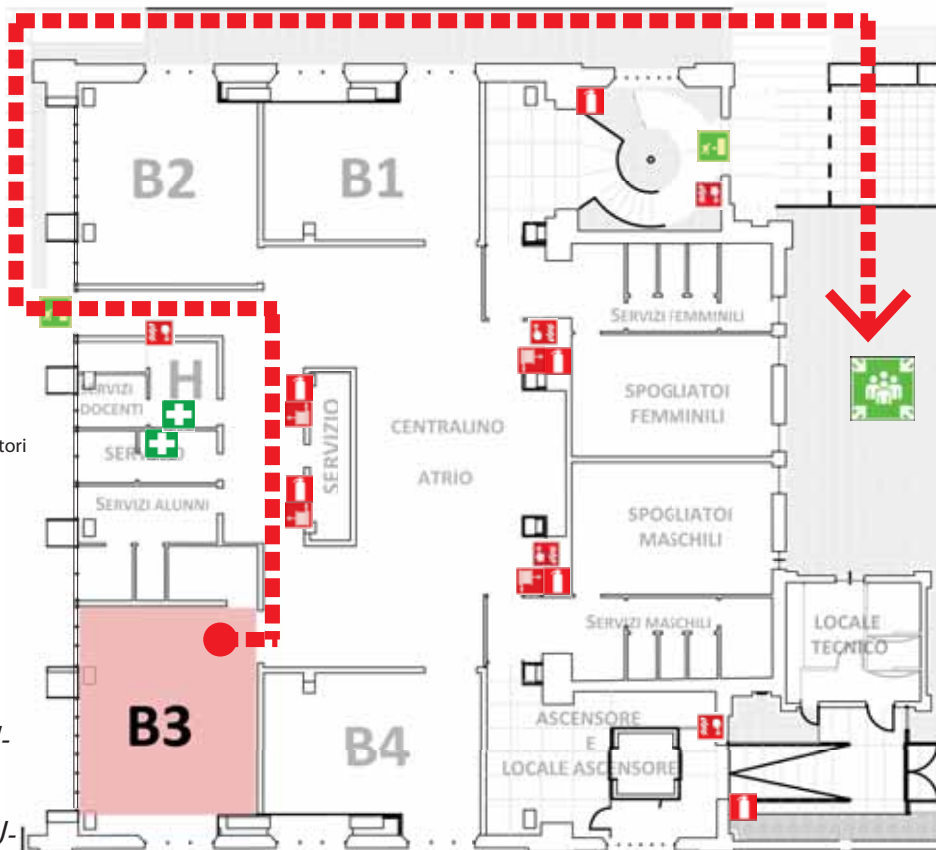
# PIANO DI EVACUAZIONE

## NORME DI COMPORTAMENTO IN CASO DI EVACUAZIONE

- Mantenere la calma
- Non correre, non gridare, non spingere
- Interrompere l'attività in corso
- Lasciare ogni effetto personale
- Non utilizzare ascensori e apparecchiature elettriche
- Non chiudere a chiave le porte
- Avviarsi verso l'uscita più vicina seguendo la segnaletica indicata in questa planimetria
- Raggiungere il luogo sicuro per l'evacuazione
- Lasciare libero le vie d'accesso per consentire ai soccorritori la loro attività

### IN CASO DI TERREMOTO:

IL PUNTO DI RACCOLTA SI SPOSTA AL CENTRO DELLA PIAZZETTA LONTANO DAGLI EDIFICI CHE POTREBBERO SCALZARE PEZZI DI MURATURA O VETRI PERICOLOSI PER L'INCOLUMITA' DELLE PERSONE.



## PIANO TERRA - Aula B3

## LEGENDA SIMBOLI USATI

-  *POSIZIONE CORRENTE*
-  *PERCORSO D'USCITA*
-  *CASSETTA PRONTO SOCCORSO*
-  *PUNTO DI RACCOLTA*
-  *USCITA D'EMERGENZA*
-  *ESTINTORE GENERICO*
-  *MANICOTTO ANTINCENDIO*
-  *PULSANTE ANTINCENDIO*

# PIANO DI EVACUAZIONE

## NORME DI COMPORTAMENTO IN CASO DI EVACUAZIONE

- Mantenere la calma
- Non correre, non gridare, non spingere
- Interrompere l'attività in corso
- Lasciare ogni effetto personale
- Non utilizzare ascensori e apparecchiature elettriche
- Non chiudere a chiave le porte
- Avviarsi verso l'uscita più vicina seguendo la segnaletica indicata in questa planimetria
- Raggiungere il luogo sicuro per l'evacuazione
- Lasciare libero le vie d'accesso per consentire ai soccorritori la loro attività

### IN CASO DI TERREMOTO:

IL PUNTO DI RACCOLTA SI SPOSTA AL CENTRO DELLA PIAZZETTA LONTANO DAGLI EDIFICI CHE POTREBBERO SCALZARE PEZZI DI MURATURA O VETRI PERICOLOSI PER L'INCOLUMITA' DELLE PERSONE.



## PIANO TERRA - Aula B4

## LEGENDA SIMBOLI USATI

-  *POSIZIONE CORRENTE*
-  *PERCORSO D'USCITA*
-  *CASSETTA PRONTO SOCCORSO*
-  *PUNTO DI RACCOLTA*
-  *USCITA D'EMERGENZA*
-  *ESTINTORE GENERICO*
-  *MANICOTTO ANTINCENDIO*
-  *PULSANTE ANTINCENDIO*

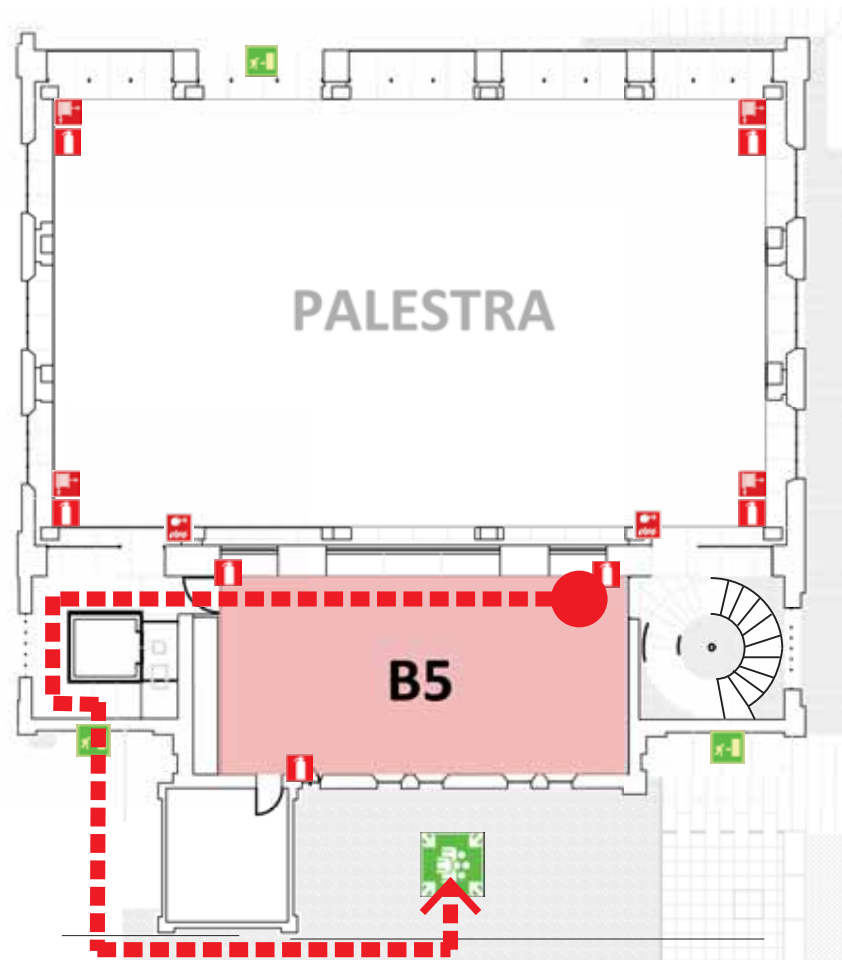
# PIANO DI EVACUAZIONE

## NORME DI COMPORTAMENTO IN CASO DI EVACUAZIONE

- Mantenere la calma
- Non correre, non gridare, non spingere
- Interrompere l'attività in corso
- Lasciare ogni effetto personale
- Non utilizzare ascensori e apparecchiature elettriche
- Non chiudere a chiave le porte
- Avviarsi verso l'uscita più vicina seguendo la segnaletica indicata in questa planimetria
- Raggiungere il luogo sicuro per l'evacuazione
- Lasciare libero le vie d'accesso per consentire ai soccorritori la loro attività

### IN CASO DI TERREMOTO:

IL PUNTO DI RACCOLTA SI SPOSTA AL CENTRO DELLA PIAZZETTA LONTANO DAGLI EDIFICI CHE POTREBBERO SCALZARE PEZZI DI MURATURA O VETRI PERICOLOSI PER L'INCOLUMITA' DELLE PERSONE.



## LEGENDA SIMBOLI USATI

-  *POSIZIONE CORRENTE*
-  *PERCORSO D'USCITA*
-  *CASSETTA PRONTO SOCCORSO*
-  *PUNTO DI RACCOLTA*
-  *USCITA D'EMERGENZA*
-  *ESTINTORE GENERICO*
-  *MANICOTTO ANTINCENDIO*
-  *PULSANTE ANTINCENDIO*

## PIANO PRIMO - AULA B5

Liceo Artistico Statale "Paolo Toschi" - Sede di P. le Castelfidardo 7 43122 PARMA (PR) tel. e fax. 0521-229045



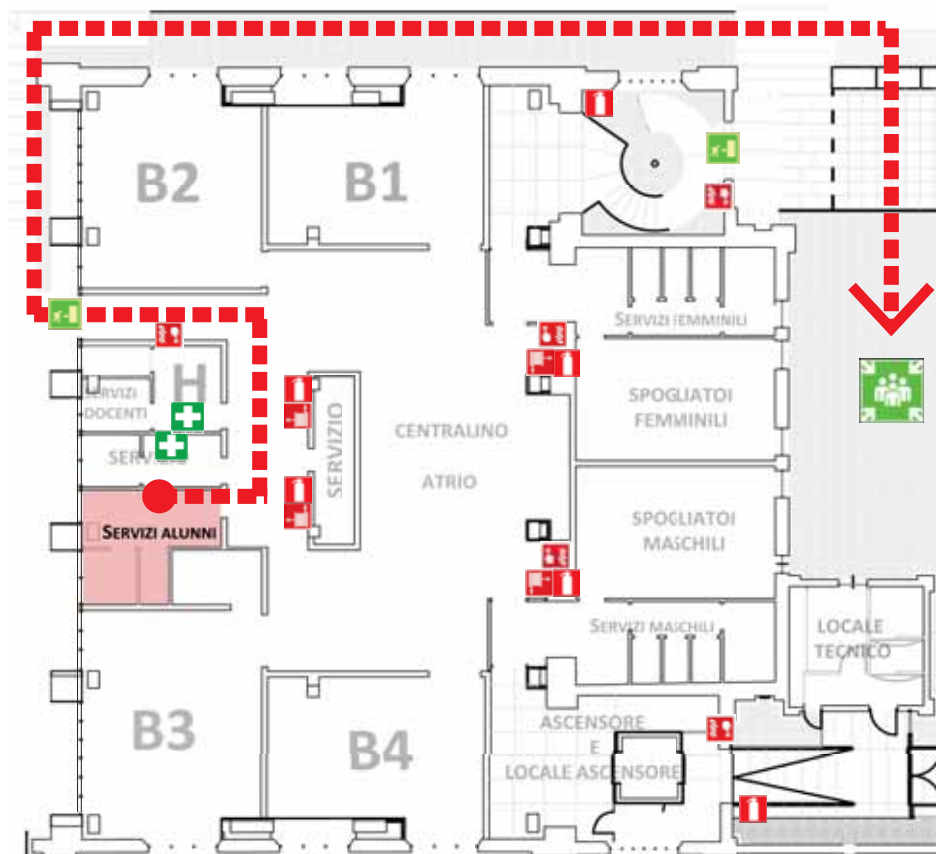
# PIANO DI EVACUAZIONE

## NORME DI COMPORTAMENTO IN CASO DI EVACUAZIONE

- Mantenere la calma
- Non correre, non gridare, non spingere
- Interrompere l'attività in corso
- Lasciare ogni effetto personale
- Non utilizzare ascensori e apparecchiature elettriche
- Non chiudere a chiave le porte
- Avviarsi verso l'uscita più vicina seguendo la segnaletica indicata in questa planimetria
- Raggiungere il luogo sicuro per l'evacuazione
- Lasciare libero le vie d'accesso per consentire ai soccorritori la loro attività

### IN CASO DI TERREMOTO:

IL PUNTO DI RACCOLTA SI SPOSTA AL CENTRO DELLA PIAZZETTA LONTANO DAGLI EDIFICI CHE POTREBBERO SCALZARE PEZZI DI MURATURA O VETRI PERICOLOSI PER L'INCOLUMITA' DELLE PERSONE.



## PIANO TERRA - Servizi Alunni

## LEGENDA SIMBOLI USATI

-  *POSIZIONE CORRENTE*
-  *PERCORSO D'USCITA*
-  *CASSETTA PRONTO SOCCORSO*
-  *PUNTO DI RACCOLTA*
-  *USCITA D'EMERGENZA*
-  *ESTINTORE GENERICO*
-  *MANICOTTO ANTINCENDIO*
-  *PULSANTE ANTINCENDIO*

# PIANO DI EVACUAZIONE

## NORME DI COMPORTAMENTO IN CASO DI EVACUAZIONE

- Mantenere la calma
- Non correre, non gridare, non spingere
- Interrompere l'attività in corso
- Lasciare ogni effetto personale
- Non utilizzare ascensori e apparecchiature elettriche
- Non chiudere a chiave le porte
- Avviarsi verso l'uscita più vicina seguendo la segnaletica indicata in questa planimetria
- Raggiungere il luogo sicuro per l'evacuazione
- Lasciare libero le vie d'accesso per consentire ai soccorritori la loro attività

### IN CASO DI TERREMOTO:

IL PUNTO DI RACCOLTA SI SPOSTA AL CENTRO DELLA PIAZZETTA LONTANO DAGLI EDIFICI CHE POTREBBERO SCALZARE PEZZI DI MURATURA O VETRI PERICOLOSI PER L'INCOLUMITA' DELLE PERSONE.



## PIANO TERRA - INFERMERIA

## LEGENDA SIMBOLI USATI

-  *POSIZIONE CORRENTE*
-  *PERCORSO D'USCITA*
-  *CASSETTA PRONTO SOCCORSO*
-  *PUNTO DI RACCOLTA*
-  *USCITA D'EMERGENZA*
-  *ESTINTORE GENERICO*
-  *MANICOTTO ANTINCENDIO*
-  *PULSANTE ANTINCENDIO*

Liceo Artistico Statale "Paolo Toschi" - Sede di P. le Castelfidardo 7 43122 PARMA (PR) tel. e fax. 0521-229045

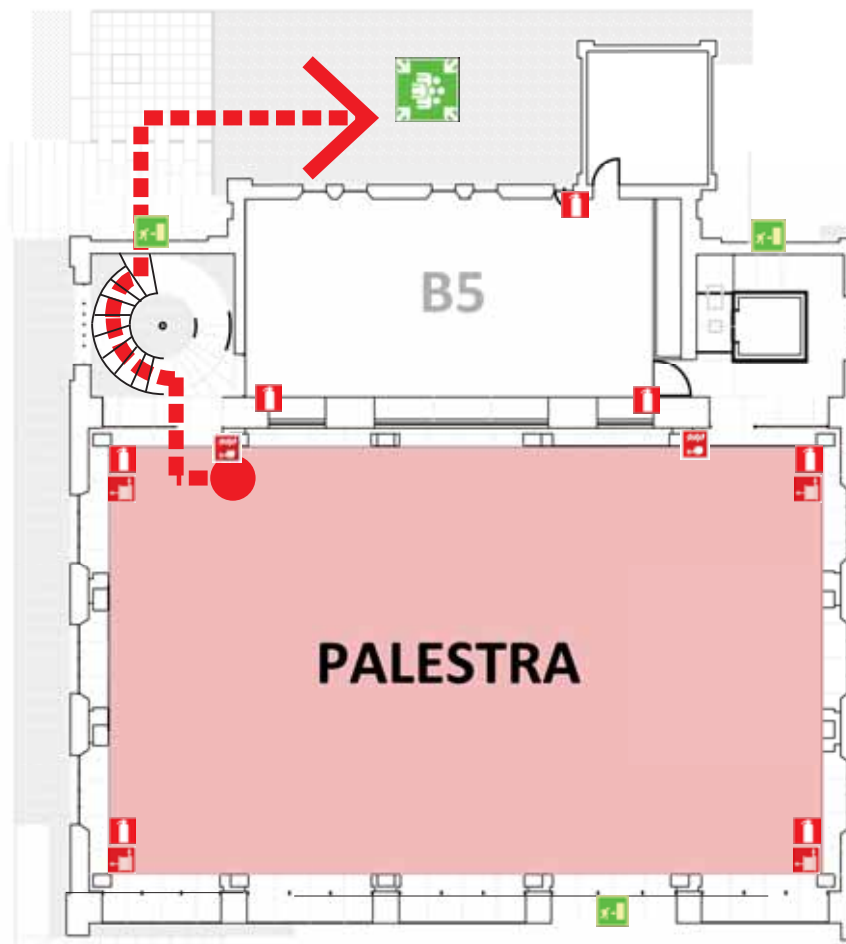
# PIANO DI EVACUAZIONE

## NORME DI COMPORTAMENTO IN CASO DI EVACUAZIONE

- Mantenere la calma
- Non correre, non gridare, non spingere
- Interrompere l'attività in corso
- Lasciare ogni effetto personale
- Non utilizzare ascensori e apparecchiature elettriche
- Non chiudere a chiave le porte
- Avviarsi verso l'uscita più vicina seguendo la segnaletica indicata in questa planimetria
- Raggiungere il luogo sicuro per l'evacuazione
- Lasciare libero le vie d'accesso per consentire ai soccorritori la loro attività

### *IN CASO DI TERREMOTO:*

*IL PUNTO DI RACCOLTA SI SPOSTA AL CENTRO DELLA PIAZZETTA LONTANO DAGLI EDIFICI CHE POTREBBERO SCALZARE PEZZI DI MURATURA O VETRI PERICOLOSI PER L'INCOLUMITA' DELLE PERSONE.*



## LEGENDA SIMBOLI USATI

-  *POSIZIONE CORRENTE*
-  *PERCORSO D'USCITA*
-  *CASSETTA PRONTO SOCCORSO*
-  *PUNTO DI RACCOLTA*
-  *USCITA D'EMERGENZA*
-  *ESTINTORE GENERICO*
-  *MANICOTTO ANTINCENDIO*
-  *PULSANTE ANTINCENDIO*

## PIANO PRIMO - PALESTRA

Liceo Artistico Statale "Paolo Toschi" - Sede di P. le Castelfidardo 7 43122 PARMA (PR) tel. e fax. 0521-229045

# PIANO DI EVACUAZIONE

## NORME DI COMPORTAMENTO IN CASO DI EVACUAZIONE

- Mantenere la calma
- Non correre, non gridare, non spingere
- Interrompere l'attività in corso
- Lasciare ogni effetto personale
- Non utilizzare ascensori e apparecchiature elettriche
- Non chiudere a chiave le porte
- Avviarsi verso l'uscita più vicina seguendo la segnaletica indicata in questa planimetria
- Raggiungere il luogo sicuro per l'evacuazione
- Lasciare libero le vie d'accesso per consentire ai soccorritori la loro attività

### IN CASO DI TERREMOTO:

*IL PUNTO DI RACCOLTA SI SPOSTA  
AL CENTRO DELLA PIAZZETTA LON-  
TANO DAGLI EDIFICI CHE POTREB-  
BERO SCALZARE PEZZI DI MURATU-  
RA O VETRI PERICOLOSI PER  
L'INCOLUMITA' DELLE PERSONE.*



## LEGENDA SIMBOLI USATI

-  *POSIZIONE CORRENTE*
-  *PERCORSO D'USCITA*
-  *CASSETTA PRONTO SOCCORSO*
-  *PUNTO DI RACCOLTA*
-  *USCITA D'EMERGENZA*
-  *ESTINTORE GENERICO*
-  *MANICOTTO ANTINCENDIO*
-  *PULSANTE ANTINCENDIO*

## PIANO PRIMO - PALESTRA

Liceo Artistico Statale "Paolo Toschi" - Sede di P. le Castelfidardo 7 43122 PARMA (PR) tel. e fax. 0521-229045

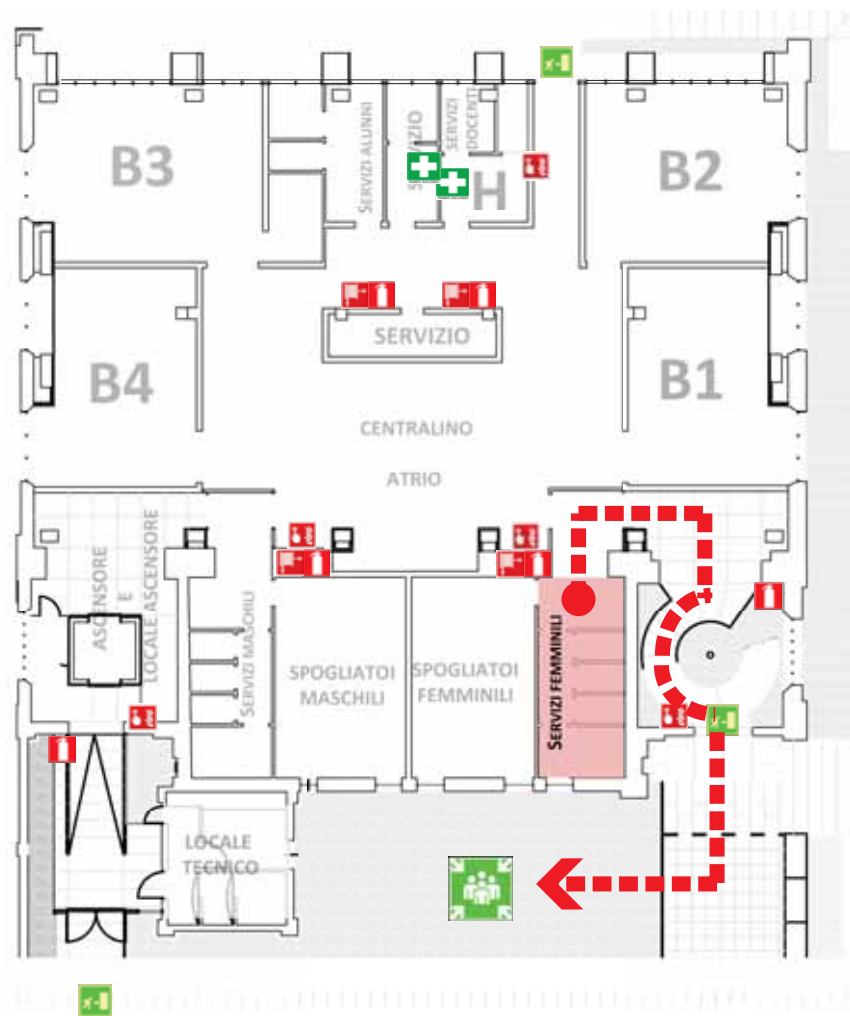
# PIANO DI EVACUAZIONE

## NORME DI COMPORTAMENTO IN CASO DI EVACUAZIONE

- Mantenere la calma
- Non correre, non gridare, non spingere
- Interrompere l'attività in corso
- Lasciare ogni effetto personale
- Non utilizzare ascensori e apparecchiature elettriche
- Non chiudere a chiave le porte
- Avviarsi verso l'uscita più vicina seguendo la segnaletica indicata in questa planimetria
- Raggiungere il luogo sicuro per l'evacuazione
- Lasciare libero le vie d'accesso per consentire ai soccorritori la loro attività

### IN CASO DI TERREMOTO:

IL PUNTO DI RACCOLTA SI SPOSTA AL CENTRO DELLA PIAZZETTA LONTANO DAGLI EDIFICI CHE POTREBBERO SCALZARE PEZZI DI MURATURA O VETRI PERICOLOSI PER L'INCOLUMITA' DELLE PERSONE.



## LEGENDA SIMBOLI USATI

-  POSIZIONE CORRENTE
-  PERCORSO D'USCITA
-  CASSETTA PRONTO SOCCORSO
-  PUNTO DI RACCOLTA
-  USCITA D'EMERGENZA
-  ESTINTORE GENERICO
-  MANICOTTO ANTINCENDIO
-  PULSANTE ANTINCENDIO

## PIANO TERRA - SPOGLIATOIO FEMMINILE

Liceo Artistico Statale "Paolo Toschi" - Sede di P. le Castelfidardo 7 43122 PARMA (PR) tel. e fax. 0521-229045



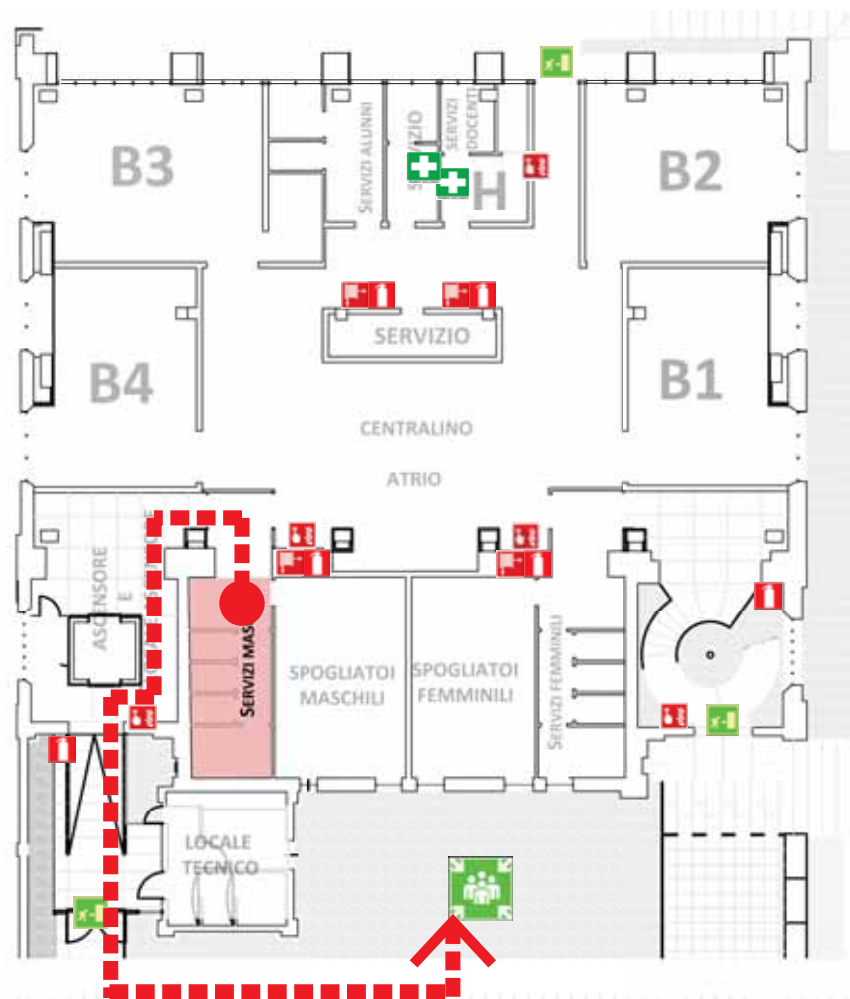
# PIANO DI EVACUAZIONE

## NORME DI COMPORTAMENTO IN CASO DI EVACUAZIONE

- Mantenere la calma
- Non correre, non gridare, non spingere
- Interrompere l'attività in corso
- Lasciare ogni effetto personale
- Non utilizzare ascensori e apparecchiature elettriche
- Non chiudere a chiave le porte
- Avviarsi verso l'uscita più vicina seguendo la segnaletica indicata in questa planimetria
- Raggiungere il luogo sicuro per l'evacuazione
- Lasciare libero le vie d'accesso per consentire ai soccorritori la loro attività

### IN CASO DI TERREMOTO:

IL PUNTO DI RACCOLTA SI SPOSTA AL CENTRO DELLA PIAZZETTA LONTANO DAGLI EDIFICI CHE POTREBBERO SCALZARE PEZZI DI MURATURA O VETRI PERICOLOSI PER L'INCOLUMITA' DELLE PERSONE.



## PIANO TERRA - SPOGLIATOIO MASCHILE

### LEGENDA SIMBOLI USATI

-  *POSIZIONE CORRENTE*
-  *PERCORSO D'USCITA*
-  *CASSETTA PRONTO SOCCORSO*
-  *PUNTO DI RACCOLTA*
-  *USCITA D'EMERGENZA*
-  *ESTINTORE GENERICO*
-  *MANICOTTO ANTINCENDIO*
-  *PULSANTE ANTINCENDIO*

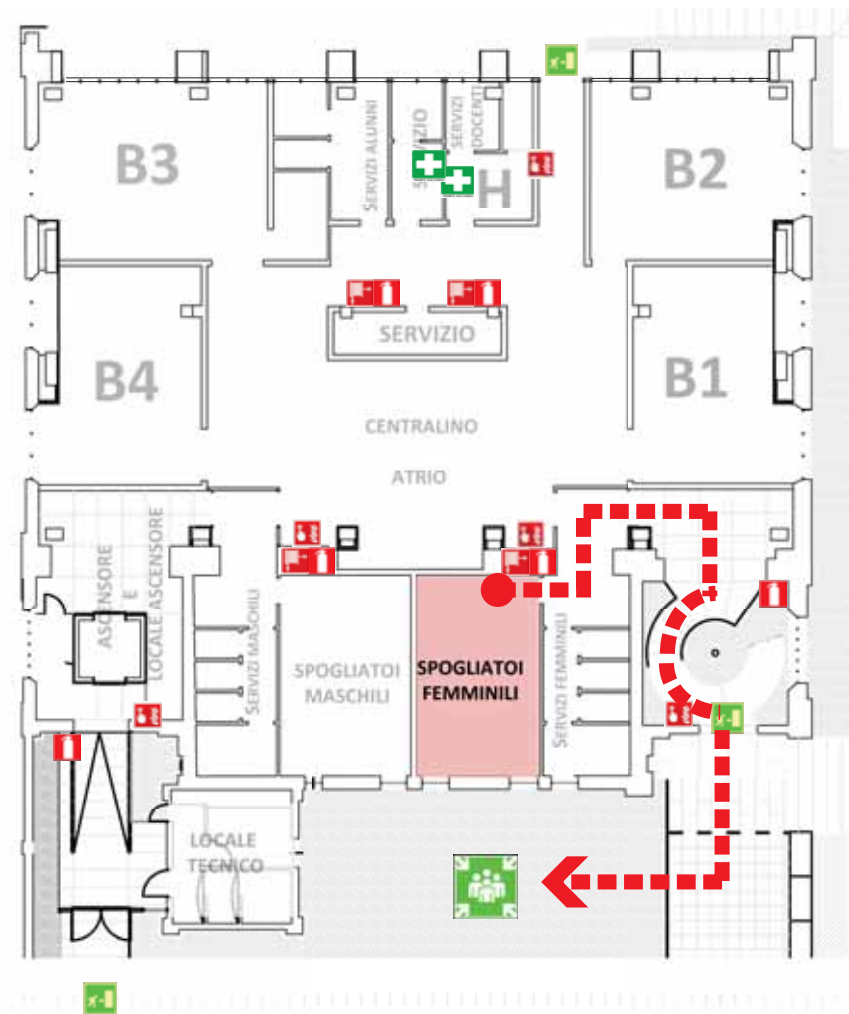
# PIANO DI EVACUAZIONE

## NORME DI COMPORTAMENTO IN CASO DI EVACUAZIONE

- Mantenere la calma
- Non correre, non gridare, non spingere
- Interrompere l'attività in corso
- Lasciare ogni effetto personale
- Non utilizzare ascensori e apparecchiature elettriche
- Non chiudere a chiave le porte
- Avviarsi verso l'uscita più vicina seguendo la segnaletica indicata in questa planimetria
- Raggiungere il luogo sicuro per l'evacuazione
- Lasciare libero le vie d'accesso per consentire ai soccorritori la loro attività

### IN CASO DI TERREMOTO:

IL PUNTO DI RACCOLTA SI SPOSTA AL CENTRO DELLA PIAZZETTA LONTANO DAGLI EDIFICI CHE POTREBBERO SCALZARE PEZZI DI MURATURA O VETRI PERICOLOSI PER L'INCOLUMITA' DELLE PERSONE.



## LEGENDA SIMBOLI USATI

-  *POSIZIONE CORRENTE*
-  *PERCORSO D'USCITA*
-  *CASSETTA PRONTO SOCCORSO*
-  *PUNTO DI RACCOLTA*
-  *USCITA D'EMERGENZA*
-  *ESTINTORE GENERICO*
-  *MANICOTTO ANTINCENDIO*
-  *PULSANTE ANTINCENDIO*

## PIANO TERRA - SPOGLIATOIO FEMMINILE

Liceo Artistico Statale "Paolo Toschi" - Sede di P. le Castelfidardo 7 43122 PARMA (PR) tel. e fax. 0521-229045

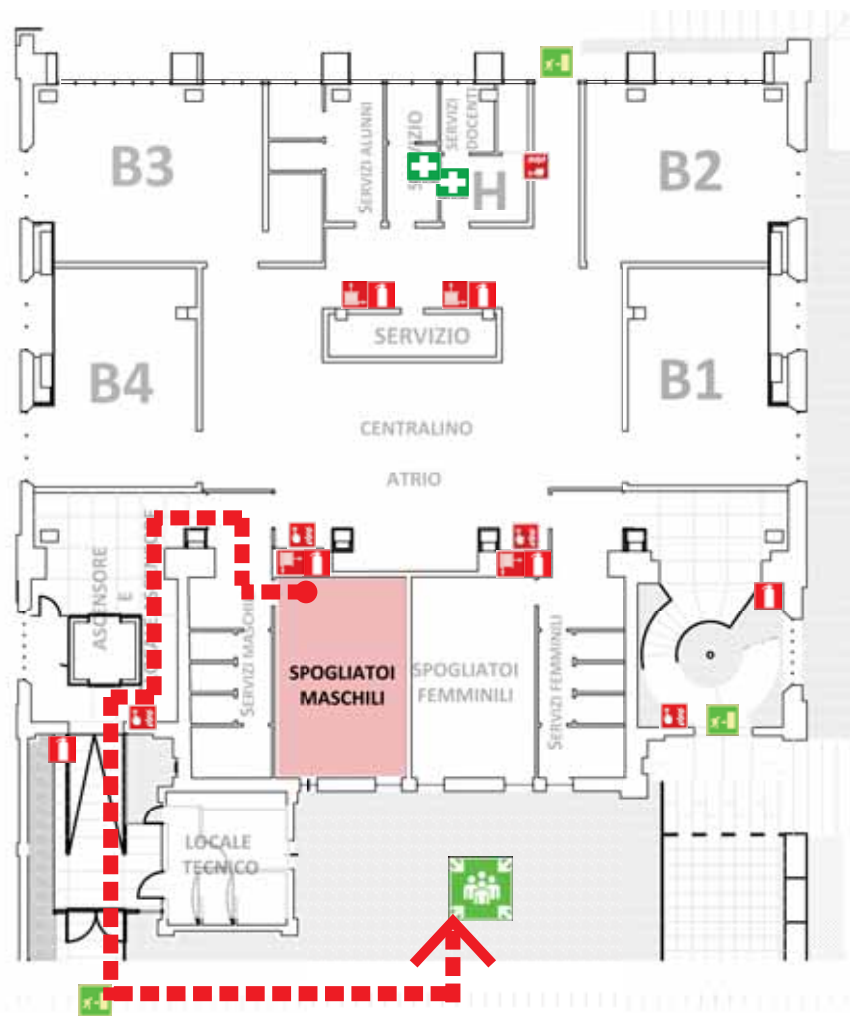
# PIANO DI EVACUAZIONE

## NORME DI COMPORTAMENTO IN CASO DI EVACUAZIONE

- Mantenere la calma
- Non correre, non gridare, non spingere
- Interrompere l'attività in corso
- Lasciare ogni effetto personale
- Non utilizzare ascensori e apparecchiature elettriche
- Non chiudere a chiave le porte
- Avviarsi verso l'uscita più vicina seguendo la segnaletica indicata in questa planimetria
- Raggiungere il luogo sicuro per l'evacuazione
- Lasciare libero le vie d'accesso per consentire ai soccorritori la loro attività

### IN CASO DI TERREMOTO:

IL PUNTO DI RACCOLTA SI SPOSTA AL CENTRO DELLA PIAZZETTA LONTANO DAGLI EDIFICI CHE POTREBBERO SCALZARE PEZZI DI MURATURA O VETRI PERICOLOSI PER L'INCOLUMITA' DELLE PERSONE.



## LEGENDA SIMBOLI USATI

-  POSIZIONE CORRENTE
-  PERCORSO D'USCITA
-  CASSETTA PRONTO SOCCORSO
-  PUNTO DI RACCOLTA
-  USCITA D'EMERGENZA
-  ESTINTORE GENERICO
-  MANICOTTO ANTINCENDIO
-  PULSANTE ANTINCENDIO

## PIANO TERRA - SPOGLIATOIO MASCHILE

Liceo Artistico Statale "Paolo Toschi" - Sede di P. le Castelfidardo 7 43122 PARMA (PR) tel. e fax. 0521-229045